



Transpirable

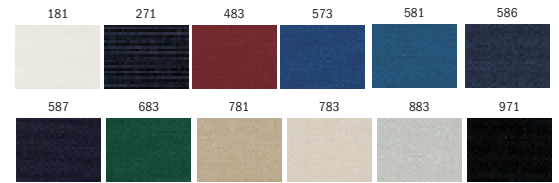
Yachtmaster Premium 344

Exterior

Con las cubiertas usuales de embarcaciones a menudo se tiene el problema de la formación de agua condensada. De ello resultan la formación de moho o deterioros por corrosión por lo que no se deprecia el valor de la embarcación. Nuestro novedoso procedimiento de recubrimientos permite que el agua «emigre» de las zonas a proteger.

Los datos técnicos indicados son valores medios de la producción corriente

Tejido base	DIN 60 001	PAC
Peso total (g/m ²)	DIN EN 12127	340
Resistencia al desgarre progresivo (N)	DIN EN ISO 13937-2	45/35
Columna de agua	DIN EN 20811	>900 mm
Estabilidad de la luz	DIN EN ISO 105-B02	mind. 7
Ancho	160 cm.	
Uso	Cubierta de barcos	



Anchura: 150 cm/Longitud de rollos: aprox. 60 m
Sujeto a mínimas variaciones de color
Utilícese la cara revestida como lado interior

Instrucciones para el tratamiento:

- Limpiese la parte superior de la capota sin medios agresivos
- No debe dejarse doblada ni plegada durante un periodo prolongado de tiempo si está mojada
- Limpiese sólo con una solución jabonosa y enjuáguese luego bien

- Material con recubrimiento especial
- Campo de aplicación: cubierta para verano e invierno, cubierta para embarcaciones
- Empleo: revestimiento para interior/costura

- Permeable al vapor de agua por lo que garantiza un clima seco en el interior
- Protección óptima contra formación de moho y corrosión
- Gran precisión de ajuste en la confección
- Necesita poco trabajo de limpieza

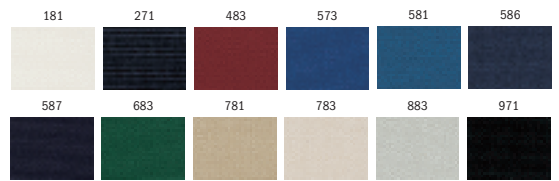


Yachtmaster 354

Exterior

Los datos técnicos indicados son valores medios de la producción corriente

Tejido base	DIN 60 001	PAC
Peso total (g/m ²)	DIN EN 12127	340
Resistencia al desgarre progresivo (N)	DIN EN ISO 13937-2	45/35
Columna de agua	DIN EN 20811	>900 mm
Estabilidad de la luz	DIN EN ISO 105-B02	mind. 7
Uso	Cubierta de barcos	



Anchura: 150 cm/Longitud de rollos: aprox. 60 m
Sujeto a mínimas variaciones de color
Utilícese la cara revestida como lado interior

Instrucciones para el tratamiento:

- Limpiese la parte superior de la capota sin medios agresivos
- No debe dejarse doblada ni plegada durante un periodo prolongado de tiempo si está mojada
- Limpiese sólo con una solución jabonosa y enjuáguese luego bien

- Cubierta para verano e invierno, cubierta para embarcaciones
- Revestimiento preferentemente para el interior
- Limpiese la parte exterior de la capota sin medios agresivos
- Empleo: costura/soldadura

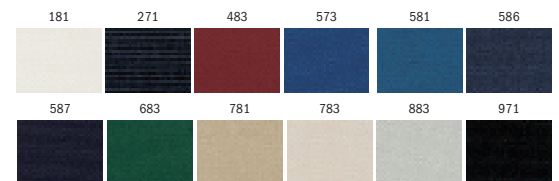
- Alta resistencia a la presión del agua
- Replente del aceite y de la suciedad
- Acabado retardante a la putrefacción



Seamaster 341

Los datos técnicos indicados son valores medios de la producción corriente

Tejido base	DIN 60 001	PAC
Peso total (g/m ²)	DIN EN 12127	300
Resistencia al desgarre progresivo (N)	DIN EN ISO 13937-2	30/25
Columna de agua	DIN EN 20811	>300 mm
Estabilidad de la luz	DIN EN ISO 105-B02	mind. 7
Uso	Cubierta de barcos	



Anchura: 150 cm/Longitud de rollos: aprox. 60 m
Sujeto a mínimas variaciones de color
Utilícese la cara revestida como lado interior

Instrucciones para el tratamiento:

- Limpiese la parte superior de la capota sin medios agresivos
- No debe dejarse doblada ni plegada durante un periodo prolongado de tiempo si está mojada
- Limpiese sólo con una solución jabonosa y enjuáguese luego bien

- Cubierta para verano e invierno, cubierta para embarcaciones
- Revestimiento preferentemente para el interior
- Limpiese la parte exterior de la capota sin medios agresivos
- Empleo: costura/soldadura

- Alta resistencia a la presión del agua
- Replente del aceite y de la suciedad
- Acabado retardante a la putrefacción



Covermaster premium 699

Con las cubiertas usuales de embarcaciones a menudo se tiene el problema de la formación de agua condensada. De ello resultan la formación de moho o deterioros por corrosión por lo que no se deprecia el valor de la embarcación. Nuestro novedoso procedimiento de recubrimientos permite que el agua «emigre» de las zonas a proteger.

Los datos técnicos indicados son valores medios de la producción corriente

Tejido base	DIN 60 001	PES multifil
Peso total (g/m ²)	DIN EN 12127	162
Resistencia al desgarre progresivo (N)	DIN EN ISO 13937-2	150/140
Columna de agua	DIN EN 20811	>1000 mm
Estabilidad de la luz	DIN EN ISO 105-B02	mind. 7
Ancho	160 cm	
Uso	Cubierta de barcos	



Anchura: 205 cm/Longitud de rollos: aprox. 60 m
Sujeto a mínimas variaciones de color
Utilícese la cara revestida como lado interior

Instrucciones para el tratamiento:

- Limpiese la parte superior de la capota sin medios agresivos
- No debe dejarse doblada ni plegada durante un periodo prolongado de tiempo si está mojada
- Limpiese sólo con una solución jabonosa y enjuáguese luego bien

- Material con recubrimiento especial
- Campo de aplicación: cubierta para verano e invierno, cubierta para embarcaciones
- Empleo: revestimiento para el exterior/costura

- Permeable al vapor de agua por lo que garantiza un clima seco en el interior
- Protección óptima contra formación de moho y corrosión
- Gran precisión de ajuste en la confección
- Necesita poco trabajo de limpieza