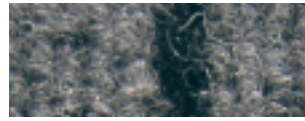


## Medium

Exterior - Interior

**ANCHO** 200 cm  
**LONGITUD** 25 ml (50 m<sup>2</sup>)  
**COMPOSICIÓN** 100% Fibras sintéticas - Aspecto Bucle con dos capas  
**SOPORTE** Mousse  
**PESO** 1.900 g/m<sup>2</sup>  
**APLICACIONES** Recubrimiento de suelos en interior y exterior

Gris



Azul



## Césped

Exterior

**ANCHO** 200 cm  
**LONGITUD** 25 ml (50 m<sup>2</sup>)  
**COMPOSICIÓN** 100% Fibras de polipropileno  
**SOPORTE** Látex  
**PESO** 1.100 g/m<sup>2</sup>  
**APLICACIONES** Piscinas, solariums, azoteas y otras superficies exteriores

Verde



## Moqueta Interior



### Confort

Interior

Nieve  
9811



Crema  
9805



Azul marino  
9815



Azul cielo  
9806



#### ESPECIFICACIONES TÉCNICAS

**ANCHO** 400 cm,  
**PESO FELPA** ± 1500 gr./m<sup>2</sup>  
**PESO TOTAL** +/- 2500 gr./m<sup>2</sup>  
**COMPOSICIÓN** 100% POLIAMIDA  
**GALGA** 5/32"  
**ALTURA FELPA** 12,5 mm.

**ALTURA TOTAL** 15 mm.  
**PUNTOS ANCLAJE POR M<sup>2</sup>** 140.000  
**SOPORTE** Yute sintético  
**APLICACIONES** Moquetas de interior  
**MANTENIMIENTO** Recomendamos aspirados por aire periódicos y ocasionalmente champú diluido con agua

## Indico

Interior

#### ESPECIFICACIONES TÉCNICAS

**CONSTRUCCIÓN** Tufting pelo cortado  
**HILO** 100% poliamida  
**GALGA** 1/10"  
**PESO DEL HILO** ± 1.100 g/m<sup>2</sup>  
**PESO TOTAL** ± 2.000 g/m<sup>2</sup>  
**ALTURA PELO** ± 5,6 mm  
**ALTURA TOTAL** ± 8,5 mm  
**PUNTOS POR M<sup>2</sup>** 177.750  
**DORSO** Yute sintético  
**ANCHO ROLLO** 400 cm.

Resistencia			
extrema	elevada	normal	suficiente

Confort			
medio	bueno	alto	óptimo



Biondo  
2104



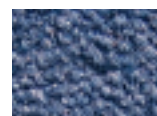
Mais  
2119



Zafferano  
2137



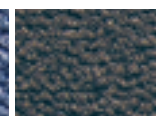
Marino  
2121



Mango  
2120



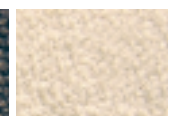
Ardesia  
2103



Menta  
2122



Latte  
2118



Navy  
2123

